

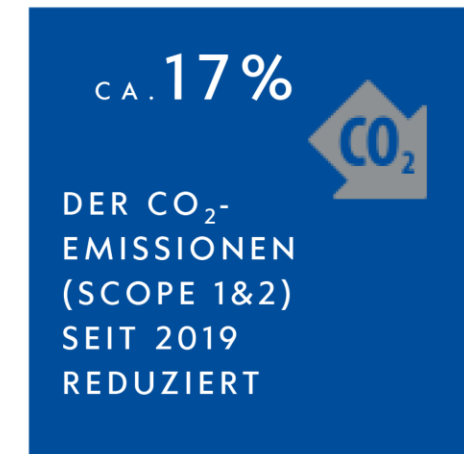
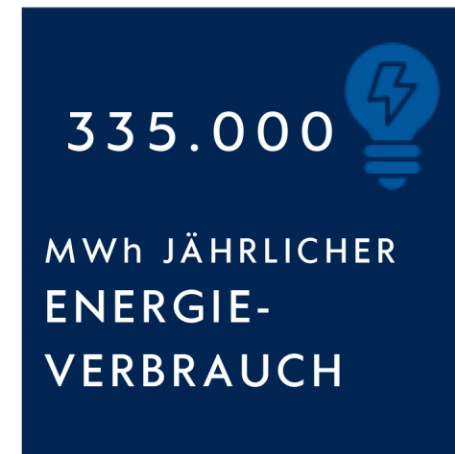
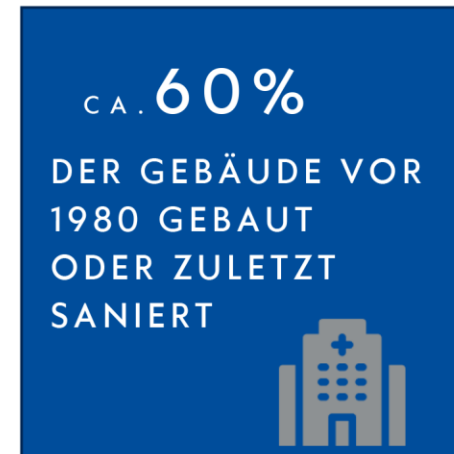
# Klimaschutz im Krankenhaus – Einfache Maßnahmen mit schnellem Effekt

1

# Kennzahlen

# Die Charité hat sowohl eine **medizinische** als auch **infrastrukturelle** und **architektonische** Bedeutung für Berlin

## Zahlen, Daten, Fakten

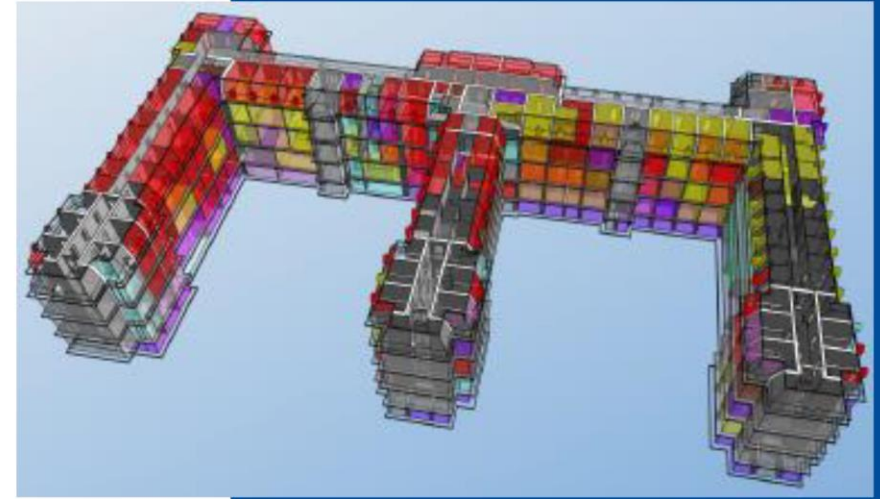


# 2

## Praxisbeispiele

## Der Fokus liegt auf der Steigerung der **Energieeffizienz der Gebäude und Anlagen**

- **Energetische Analyse** von Gebäuden und technischen Anlagen (bspw. Raumluft)
- Auf Basis der Ergebnisse werden Finanzierungsmöglichkeiten und Umsetzungspläne erarbeitet
- Energie- und Emissionseinsparungen **von über 50%** sind möglich
- Durch die Energiepreisentwicklung verringert sich die Amortisationsdauer der Investitionskosten deutlich





## Austausch von herkömmlichen Leuchtmitteln hin zu **LEDs**

- Seit 2022 wurden 40.000 LEDs und somit flächendeckend 11% bereits ausgetauscht
- 36% der Prio 1 Flächen (längste Beleuchtungsdauer) wie Flure, Treppenhäuser und öffentliche Gebäude wurden ausgetauscht
- bis zu **70 Prozent weniger** Energie\*
- Amortisation liegt bei ca. 3 Jahren

\*TEC Institut ([https://www.tec-institut.de/wp-content/uploads/2018/02/TR16-1\\_TEC-Report\\_Maerz-14\\_DE-HP\\_WEB.pdf](https://www.tec-institut.de/wp-content/uploads/2018/02/TR16-1_TEC-Report_Maerz-14_DE-HP_WEB.pdf))



300 Tonnen CO<sub>2</sub> ..

... können wir an der Charité pro Jahr einsparen, wenn wir das Licht ausschalten, wenn der Raum länger ungenutzt ist. Das schont die Lebensdauer und spart Ressourcen.

ZUSAMMENACHHALTIG



Schauen Sie gern in unsere Tipps für ein nachhaltiges Handeln am Arbeitsplatz  
Ihr GB Infrastruktur und Nachhaltigkeitsmanagement

Einfach mal  
abschalten!

ZUSAMMEN  
NACHHALTIG.



## Kleiner Dreh – Große Wirkung!

Kommunikation und Kampagnen zum Energiesparen fördern die Eigenverantwortung

- Im Zeitraum von Nov-April 23 konnten zum Vorjahresverbrauch deutliche Einsparungen in der Fernwärme erreicht werden:
- **Einsparung: 2.850 MWh**
- **Kostenreduktion: 710 Tsd.€**
- **CO<sub>2</sub>-Reduktion: 840 Tonnen**
- Entspricht ca. dem Jahresverbrauch von 180 Haushalten

## Die Charité gestaltet eine gesunde & **alternative Mobilitätskultur** durch **fahrradfreundliche Campusgestaltung**

9 Prozent der Emissionen fallen durch den Berufsverkehr der Mitarbeitenden an



- Etablierung des Jobrad-Leasings
- Seit Beginn insgesamt 600 Jobräder
- ca. 250 Jobräder pro Jahr
- 50% Fahrräder, 50% Pedelecs
- Einführung des Dienstrad-Abos



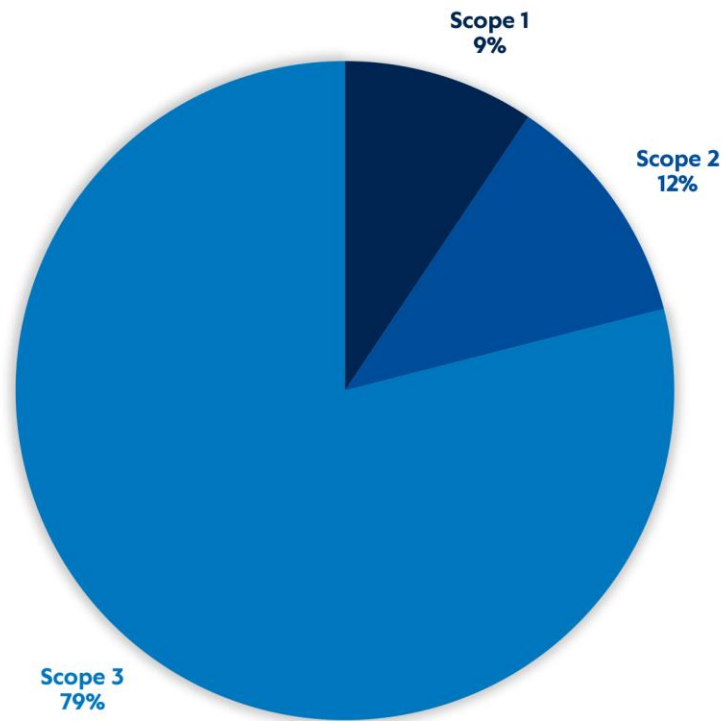
- Angebot von Velo-Kliniken an allen bettenführenden Campus
- Reparaturen und Fahrrad-Checks für Mitarbeitende, Auszubildende und Studierende



Die Charité hat für das Geschäftsjahr 2021 erstmalig eine umfassende **CO<sub>2</sub>-Bilanz** erstellt

Ca. 280.000 Tonnen CO<sub>2</sub>-Äquivalente wurden im Geschäftsjahr 2021 emittiert

### Verteilung der Emissionen in Scopes



Scope 1: direkte Emission aus Verbrennungsprozessen stationärer und mobiler Anlagen (Heizung, Fuhrpark)

Scope 2: Indirekte Emissionen aus gekauftem Strom und Fernwärme/-kälte

Scope 3: Gekaufte Waren und Dienstleistungen, Vorgelagerte Transporte und Vertriebe, Abfall, Geschäftsreisen, Mobilität der MA, Nachgelagerte Transporte und Vertrieb



## Handschuhe machen **10% der Emissionen** des zentralen Einkaufs aus

- Anwendung Einweghandschuh hat fast **29fache CO<sub>2</sub>-Auswirkung<sup>1</sup>** wie die Handdesinfektion mit alkoholischem Desinfektionsmittel

### **Zielsetzung:**

- Senkung des Verbrauchs an Einweghandschuhen
- Ableitung geeigneter nachhaltiger Beschaffungsrichtlinien
- Sensibilisierung und Abbau von Hemmnissen der Mitarbeitenden
- Aufklärungs- und Kommunikationskampagnen

<sup>1</sup>26g CO<sub>2</sub>e pro 1 Nitril-Handschuh und 0,9 g CO<sub>2</sub>e pro Händedesinfektion, Quelle: Meist zitierte Berechnung durch Rizan et al. (2021): 26g CO<sub>2</sub>e pro 1 Nitril-Handschuh und 0,9 g CO<sub>2</sub>e pro Händedesinfektion <https://journals.sagepub.com/doi/10.1177/01410768211001583>; ähnliche Werte finden sich z.B. mit 3kg CO<sub>2</sub>e pro 100 Stück Nitril-Handschuhe über gesamte Lebensdauer (30g pro Handschuh) bei <https://www.carbon-connect.ch/media/filemanager/casestudy/methodik.pdf>



## Die Charité trägt den **Grünen Knopf!**

- **Zertifizierter Beschaffungsprozess** nach ökologisch und sozial verträglichen Kriterien
- **Tencel** statt Baumwolle
- **Organische Fasern** aus Holz
- **30%** der Anbaufläche und **25%** der benötigten Wassermenge im Vergleich zu Baumwolle
- **Keine Pestizide** beim Anbau benötigt

### **Einflussnahme auf die Marktsituation**



## Food Waste Erhebung in der Patienten- und Mitarbeitendenverpflegung

Auszeichnungen für die erreichten Ziele der Reduzierung von Lebensmittelverschwendung als erstes bundesweites Unternehmen



- Einsparung von 85 Tonnen Lebensmittelabfällen p.a.
- **20%** weniger Lebensmittelabfälle in der Patient:innen- und **50%** weniger in der Mitarbeitendenverpflegung



- **Abfallmessung und Analyse + Beratung**
- Auswertung der Tablett-Rückläufe & Verkaufszahlen
- Planung einer mobilen Patient:innen-App & Ausbau der Buffetwagen zur **passgenauen Verpflegung**

## Unsere Vision: Eine nachhaltige Universitätsmedizin - ohne Einweg-Müll

Abfallmengen reduzieren und Ressourcen sparen



- **Pfandloses Mehrwegsystem** von Vytal an allen Standorten
- Innerhalb von 14 Tagen an Vytal-Partner zurück geben und **kostenloses** Mehrwegangebot leihen und nutzen



- **LUCKY BREAK-** Mehrwegsystem der Charité oder **eigene** Mehrwegbehältnisse mitbringen
- Nutzung in allen gastronomischen Einrichtungen der Charité gestattet
- Erhebung von Zusatzbeitrag für Einweg



## EIN WEGWEISER

für den umweltfreundlichen Arbeitsalltag

### 1 ICH MÖCHTE MICH FÜR UMWELTSCHRETT IM ARBEITSTAG ENGAGIEREN: WAS KANN ICH TUN?

Hier ein paar Tipps für den Start:

**Informiere dich**  
Hier geht's zur Charité Nachhaltigkeitsstrategie.

**Lerne uns kennen!**  
Hier geht's zu unserer Intranetseite.

**Engagiere dich!**  
Hier geht's zum Klimanetzwerk der Charité.

**Informiere dich!**  
Motiviere andere!  
Tausche dich mit anderen aus.

### 2 WAS KANN IM EIGENEN BEREICH UMGESETZT WERDEN?

Suche die Umweltschritte individuell durch geeignete Maßnahmen ab: Bilde Arbeitsgruppen, um voneinander zu lernen und deine individuellen Umweltthemen zu fördern.

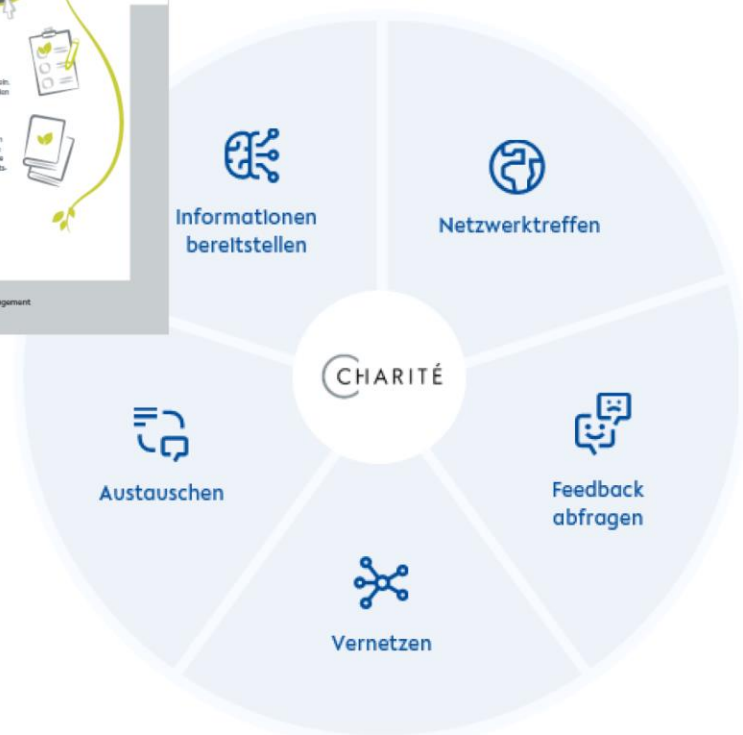
### 3 WIE KANN ICH MICH WEITERBILDEN?

Gerne kommen wir auch persönlich in deinen Bereich und informieren über verschiedene Umweltthemen. Darüber hinaus stehen dir z.B. die VDA-Schulungen "Sozialverweise und Umweltschutz/Charité-spezifische Informationen" oder "Nachhaltigkeit und Klimaschutz in Gesundheitsberufen" zur Verfügung.

Du kennst dich jederzeit bei unserem Team unter [nachhaltigkeit@charite.de](mailto:nachhaltigkeit@charite.de) oder [klimanetzwerk@charite.de](mailto:klimanetzwerk@charite.de) melden.

ZUSAMMENNACHHALTIG.

GB Infrastruktur und Nachhaltigkeitsmanagement



## Das Klimanetzwerk der Charité

Nachhaltigkeit muss als Querschnittsthema bereichsübergreifend gelebt werden

- Austausch, Informationsmaterial und Weiterbildung
- Netzwerktreffen
- Gemeinsamer Kommunikationskanal für die bereichsübergreifende Zusammenarbeit
- Projektstrukturen aufbauen, um Ideen gemeinsam umzusetzen
- Mitarbeitende befähigen Nachhaltigkeit in ihren Bereichen und Arbeitsabläufen zu integrieren



**ZUSAMMEN NACHHALTIG.**

Wir freuen uns über Ideen,  
Anregungen, Hinweise  
und Fragen unter:

[nachhaltigkeit@charite.de](mailto:nachhaltigkeit@charite.de)