

Klimaneutralität der deutschen Krankenhäuser – eine Investition in die Zukunft

Berlin, 5. Februar 2025 | Dr. Gerald Gaß, Vorstandsvorsitzender Deutsche Krankenhausgesellschaft

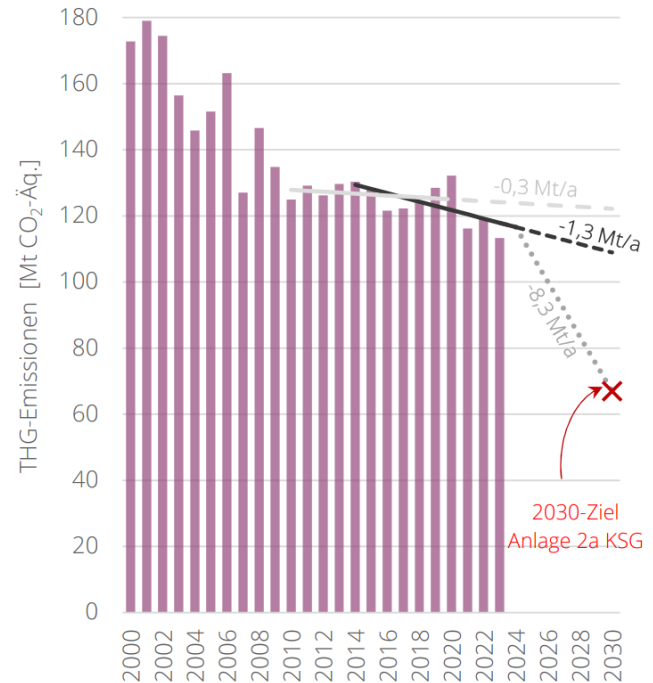
Die Klimaziele beim Sektor „Gebäude“ werden bisher deutlich verfehlt



Zweijahresgutachten 2024

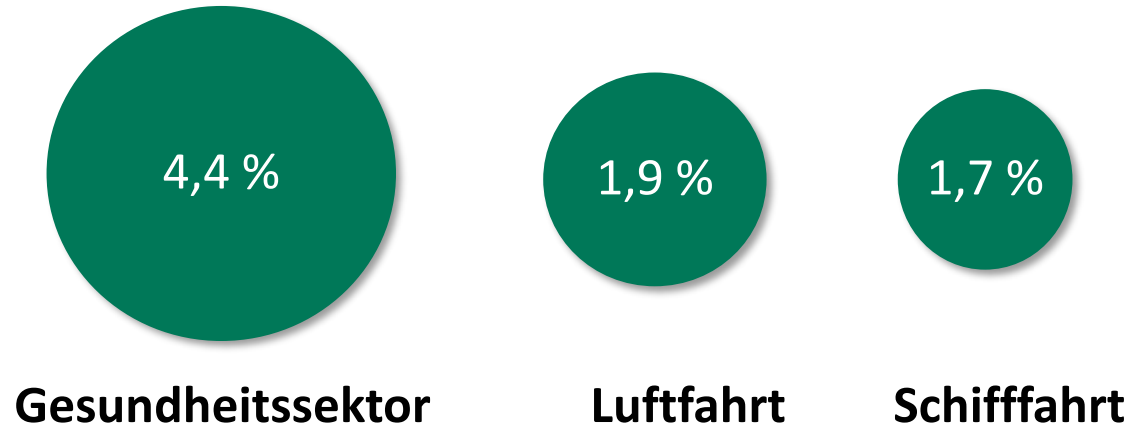
Gutachten zu bisherigen Entwicklungen der Treibhausgasemissionen, Trends der Jahresemissionsgesamtmengen und Jahresemissionsmengen sowie Wirksamkeit von Maßnahmen (gemäß § 12 Abs. 4 Bundes-Klimaschutzgesetz)

A THG-Emissionen, Trends und 2030-Ziel

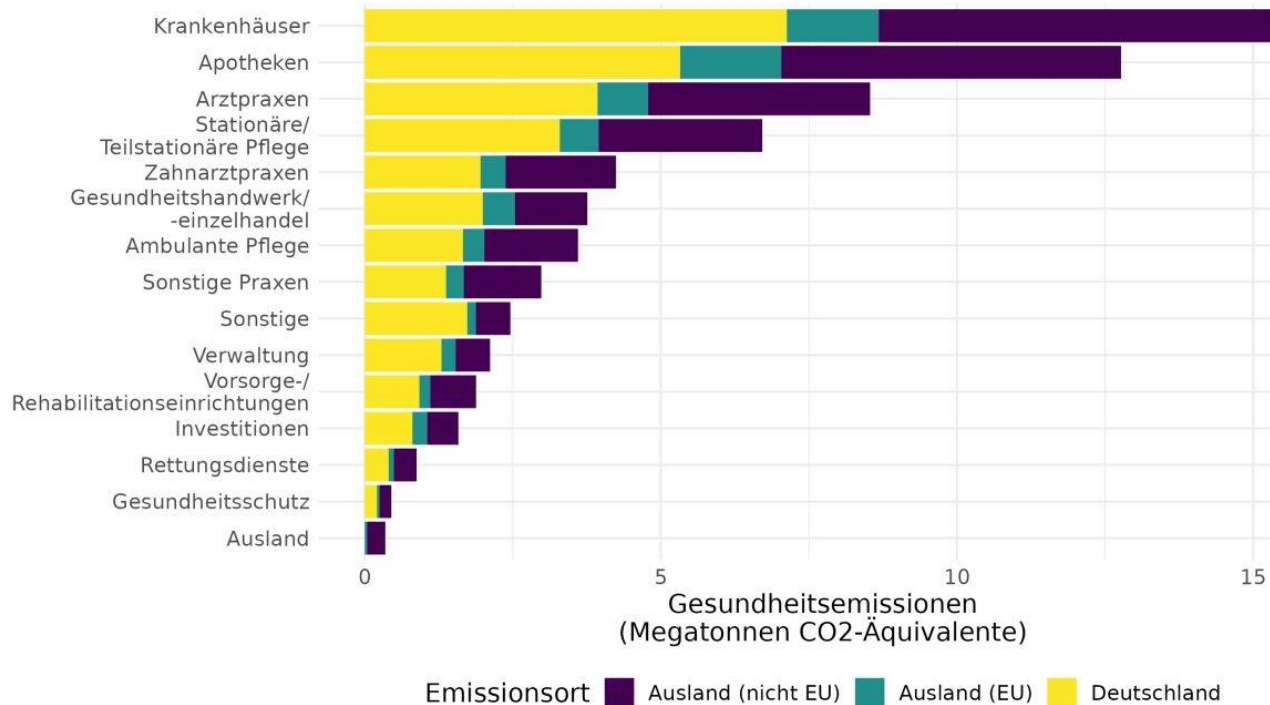


Klimaneutralität nur mit einem klimaneutralen Gesundheitssektor

Anteile globaler Treibhausgasemissionen im Vergleich



Krankenhäuser bergen großes Potenzial



Zwischen **5 und 6 %** der nationalen CO₂-Emissionen entstehen im Gesundheitswesen

Mit **23 %** an den Gesamtemissionen des Gesundheitswesens spielen Krankenhäuser die Hauptrolle

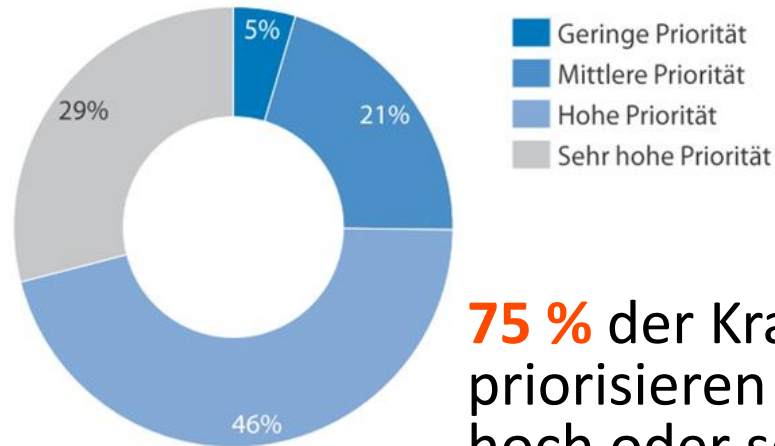
Hoher Verbrauch = großes Potential

- 1.430 kg Abfallaufkommen pro Bett und Jahr
(Privatperson 457 kg)
- 7.800 kWh Verbrauch Strom pro Bett und Jahr
(4.937 kWh Privathaushalt 4-Personen)
- 21.580 kWh Erdgas pro Bett und Jahr (2 EF-Häuser)
- 300 l Frischwasser pro Bett und Tag (Frischwasser
Privatperson 127 l)



Klimaschutz- und Energiesparmaßnahmen – Bedeutung erkannt

Welche Priorität räumen Sie Klimaschutz- und Energiesparmaßnahmen für Ihr Krankenhaus aktuell ein?
(Krankenhäuser in %)



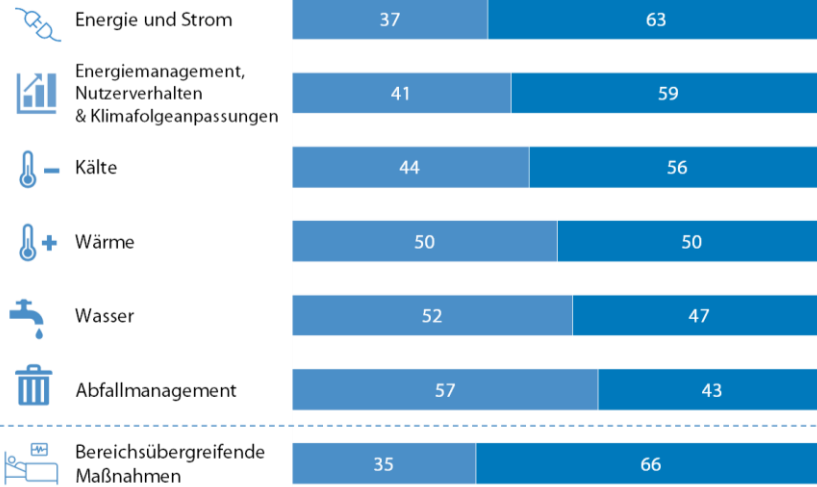
© Deutsches Krankenhausinstitut

75 % der Krankenhäuser priorisieren Klimaschutz hoch oder sehr hoch.

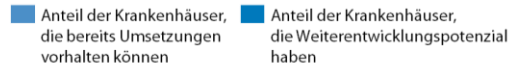


Umsetzungsstand und Potentiale

(Anteil der Krankenhäuser im Durchschnitt in %)



Legende:



Krankenhäuser demonstrieren Eigeninitiative und Ideenreichtum

aber: Mangel an personellen und finanziellen Ressourcen begrenzt den Handlungsspielraum

Investitionen in Klimaschutz bei Krankenhäusern lohnensich für die Gesellschaft

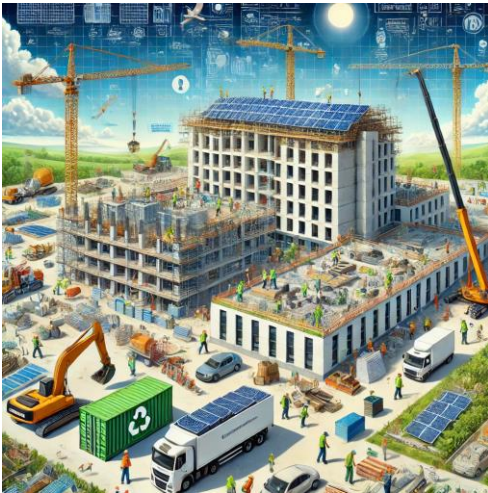
Sinkende Betriebskosten dämpfen die Ausgaben für
Krankenhausversorgung (**Solidargemeinschaft**)

Hitzeschutz sorgt für bessere
Behandlungsbedingungen und -ergebnisse (**Patienten**)

Attraktive Arbeitsplätze sind ein Beitrag zur
Reduzierung des Fachkräftemangels
(**Versorgungssicherheit**)



Krankenhausreform: Nachhaltige Transformation jetzt!



**Transformation der
Versorgungslandschaft und
Klimaschutz verbinden:**

- ✓ Klimaschutz bei Um- und Neubauten beachten

**Transformationsfonds und
Klimaschutzfonds verbinden**



**Vielen Dank für Ihre
Aufmerksamkeit!**