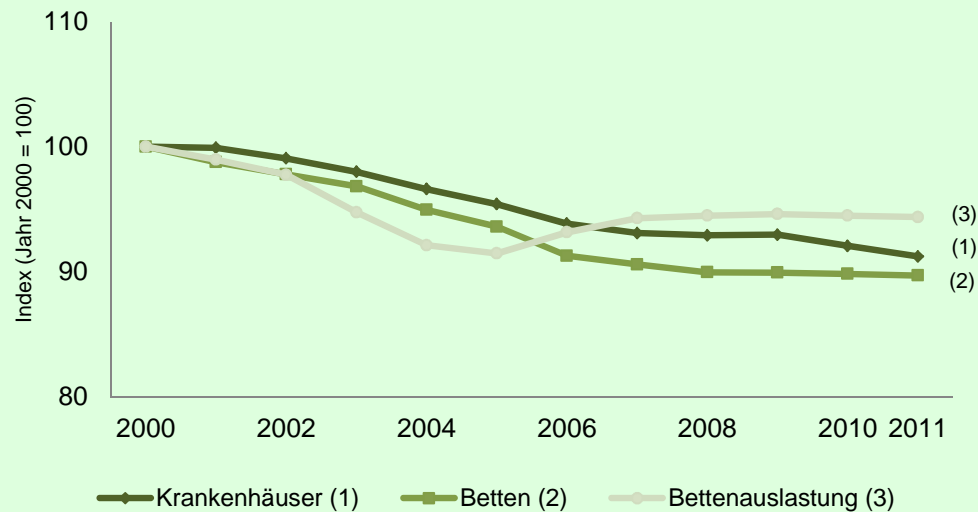


Krankenhausstatistik

Eckdaten I

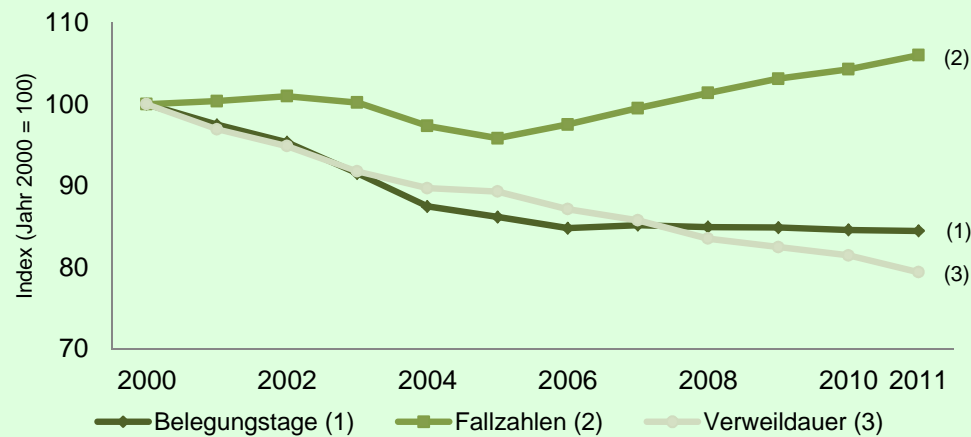
Krankenhäuser, Krankenhausbetten, Bettenauslastung



	Kranken- häuser	Kranken- hausbetten	Bettenaus- lastung
	Anzahl	in 1.000	in %
2000	2.242	559,7	81,9
2001	2.240	552,7	81,1
2002	2.221	547,3	80,1
2003	2.197	541,9	77,6
2004	2.166	531,3	75,5
2005	2.139	523,8	74,9
2006	2.104	510,8	76,3
2007	2.087	507,0	77,2
2008	2.083	503,4	77,4
2009	2.084	503,3	77,5
2010	2.064	502,7	77,4
2011	2.045	502,0	77,3

Eckdaten II

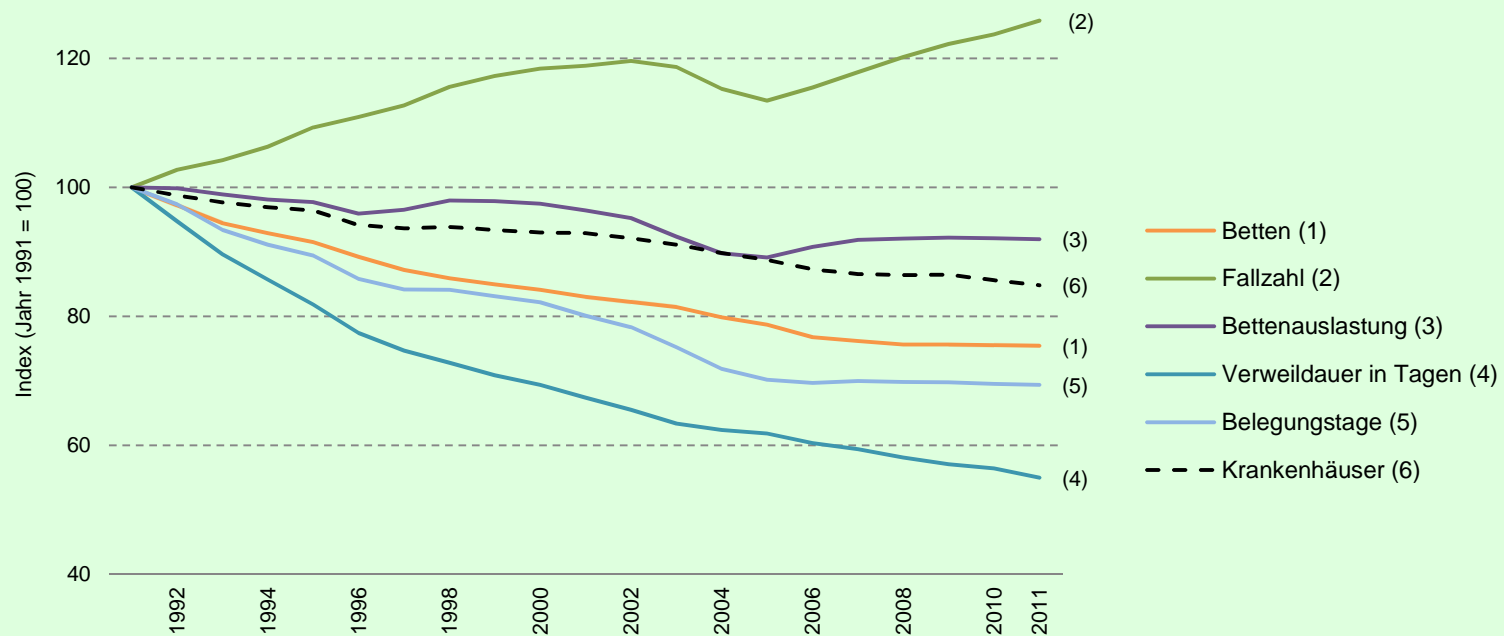
Belegungstage, Fallzahlen, Verweildauer



	Belegungs- tage	Fall- zahlen	Verweil- dauer
	in Mio.	in Mio.	in Tagen
2000	167,8	17,3	9,7
2001	163,5	17,3	9,4
2002	159,9	17,4	9,2
2003	153,5	17,3	8,9
2004	146,7	16,8	8,7
2005	144,6	16,5	8,7
2006	142,3	16,8	8,5
2007	142,9	17,2	8,3
2008	142,5	17,5	8,1
2009	142,4	17,8	8,0
2010	141,9	18,0	7,9
2011	141,7	18,3	7,7

Eckdaten III

Zusammenfassung: Entwicklungsverlauf Eckdaten dt. Krankenhäuser

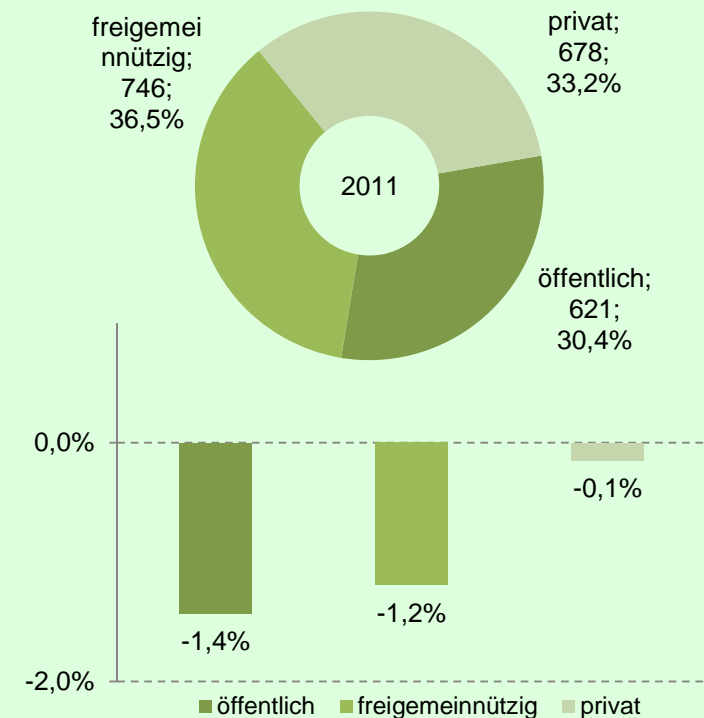


Krankenhausträger I

Anteil der Krankenhäuser (in %)

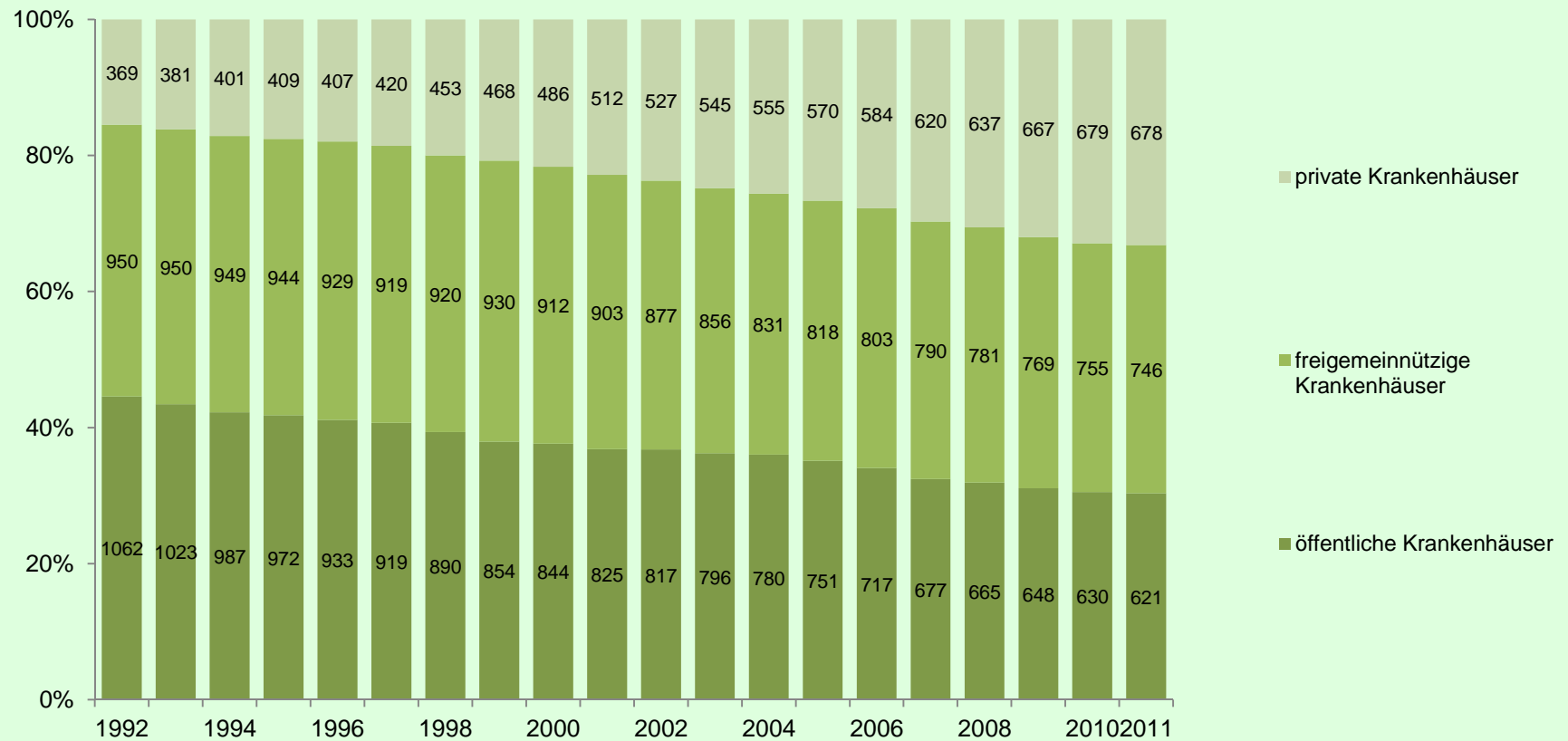
	öffentlich	freigemeinnützig in %	privat
Deutschland 2010	30,5	36,6	32,9
Deutschland 2011	30,4	36,5	33,2
Baden-Württemberg	38,2	23,5	38,2
Bayern	48,4	13,0	38,6
Berlin	2,5	43,0	54,4
Brandenburg	35,8	30,2	34,0
Bremen	35,7	50,0	14,3
Hamburg	4,3	29,8	66,0
Hessen	28,7	27,0	44,3
Mecklenburg-Vorpommern	15,4	33,3	51,3
Niedersachsen	25,9	40,6	33,5
Nordrhein-Westfalen	21,2	67,1	11,7
Rheinland-Pfalz	17,9	63,2	18,9
Saarland	39,1	60,9	-
Sachsen	45,0	21,3	33,8
Sachsen-Anhalt	34,7	34,7	30,6
Schleswig-Holstein	20,2	34,0	45,7
Thüringen	33,3	24,4	42,2

Anteile Krankenhausträger 2011 bundesweit und Veränderungen gegenüber 2010



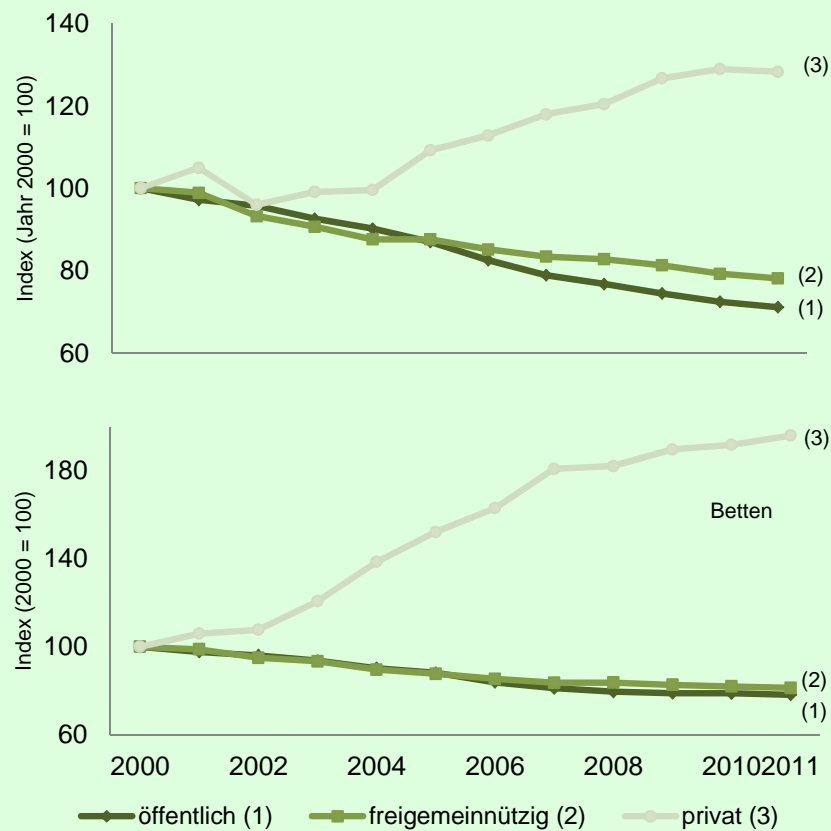
Krankenhausträger II

Entwicklung - Anteil der Krankenhausträger (Anteil in %, Anzahl N)



Kennzahlen der Träger I

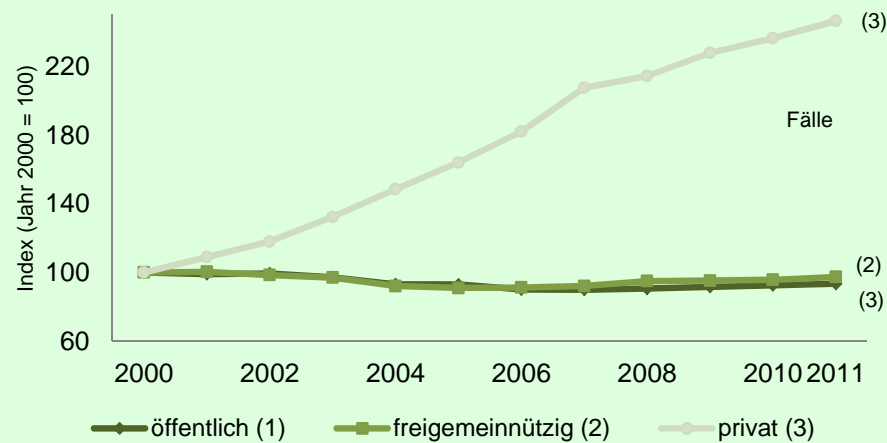
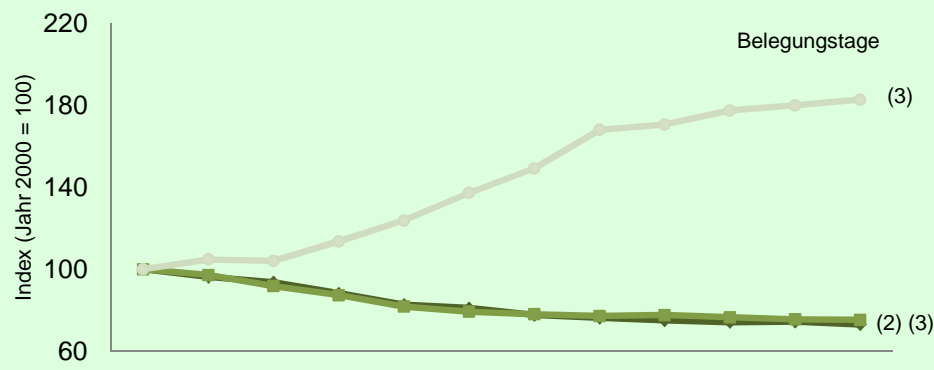
Allgemeine Krankenhäuser



	öffentlich	frei- gemeinnützig	privat
	Allgem. Krankenhäuser		
2006	614	692	503
2007	587	678	526
2008	571	673	537
2009	554	661	565
2010	539	644	575
2011	529	635	572
	Betten in 1.000		
2006	237,6	171,2	63,5
2007	230,0	167,7	70,5
2008	225,5	167,9	71,0
2009	223,6	165,7	73,9
2010	223,4	164,3	74,7
2011	221,5	163,1	76,4

Kennzahlen der Träger II

Allgemeine Krankenhäuser

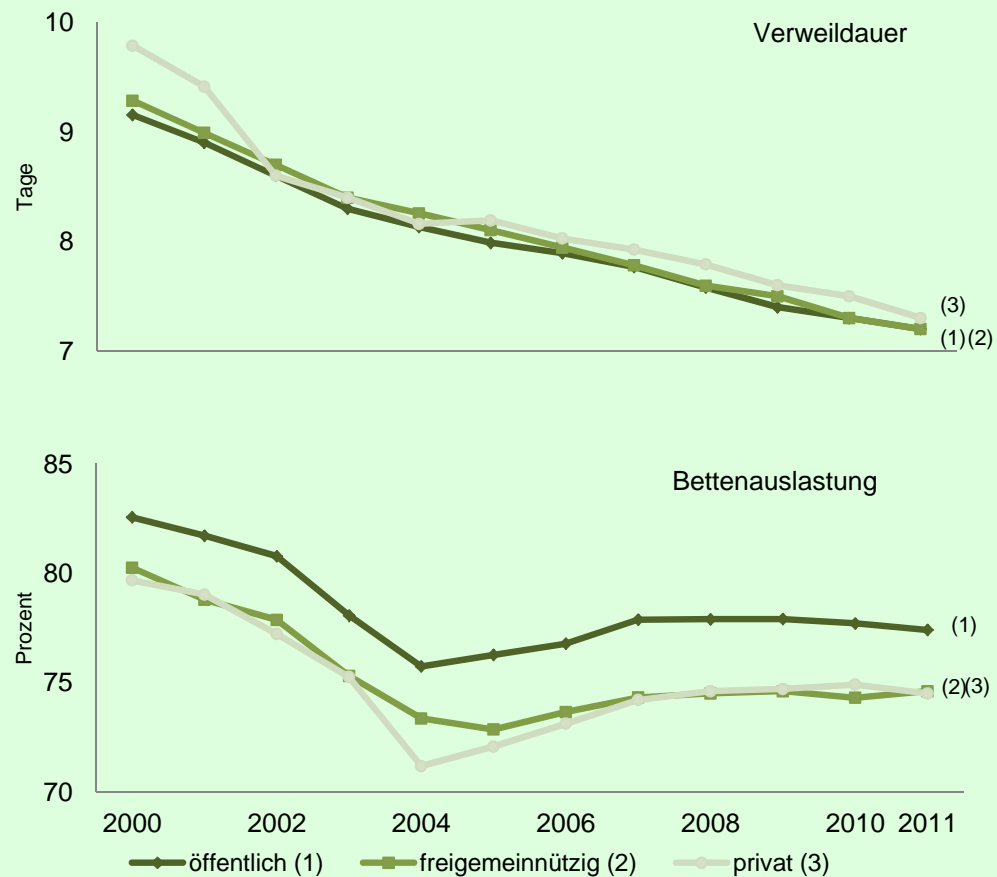


	öffentlich	frei- gemeinnützig	privat
	Belegungstage in 1.000		
2006	66.581	46.012	16.951
2007	65.364	45.497	19.082
2008	64.276	45.769	19.379
2009	63.590	45.131	20.156
2010	63.786	44.563	20.438
2011	62612	44423	20762
	Fälle in 1.000		
2006	8.436	5.792	2.112
2007	8.416	5.846	2.408
2008	8.480	6.025	2.487
2009	8.581	6.044	2.644
2010	8.667	6.075	2.743
2011	8739	6184	2860

Kennzahlen der Träger III

Allgemeine Krankenhäuser

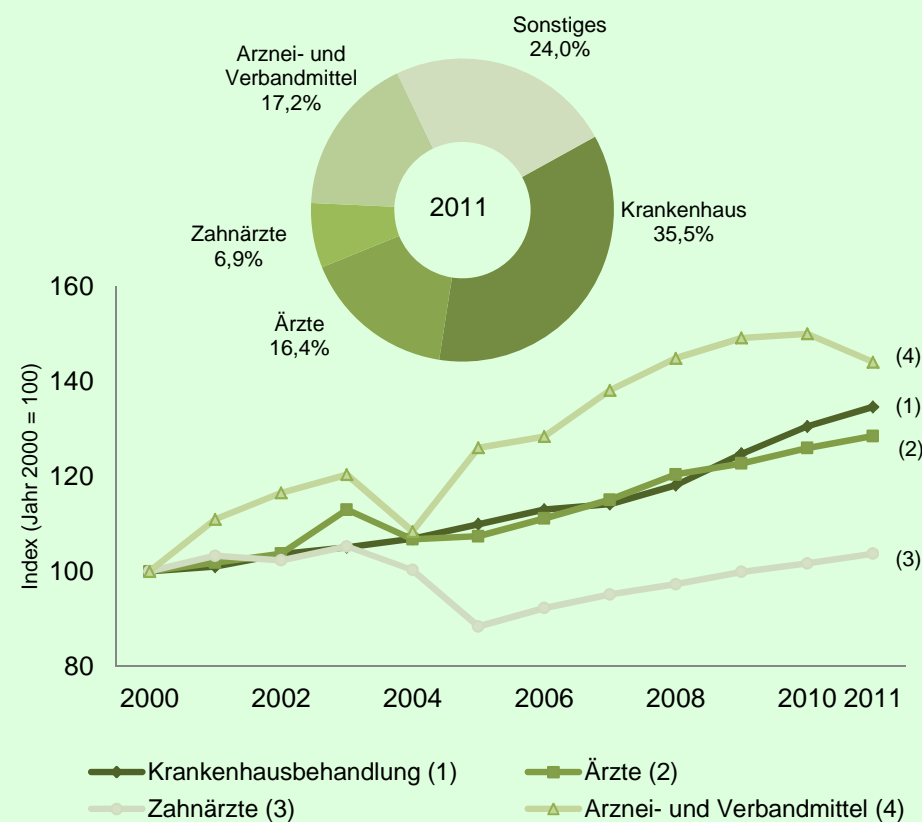
	öffentlich	frei- gemeinnützig	privat
Verweildauer in Tagen			
2006	7,9	8,0	8,0
2007	7,8	7,8	7,9
2008	7,6	7,6	7,8
2009	7,4	7,5	7,6
2010	7,3	7,3	7,5
2011	7,2	7,2	7,3
Bettenauslastung in %			
2006	76,8	73,7	73,2
2007	77,9	74,3	74,2
2008	77,9	74,5	74,6
2009	77,9	74,6	74,7
2010	77,7	74,3	74,9
2011	77,4	74,6	74,5



GKV-Ausgaben

	Krankenhaus- behandlung	Ärzte	Zahn- ärzte	Arznei- / Verband- mittel
	Mrd. EUR	Mrd. EUR	Mrd. EUR	Mrd. EUR
2000	44,5	21,5	11,2	20,1
2001	45,0	21,9	11,6	22,3
2002	46,2	22,2	11,5	23,4
2003	46,8	24,3	11,8	24,2
2004	47,6	23,0	11,2	21,8
2005	49,0	23,1	9,9	25,4
2006	50,3	23,9	10,4	25,8
2007	50,8	24,8	10,7	27,8
2008	52,6	25,9	10,9	29,1
2009	55,6	26,4	11,2	30,0
2010	58,1	27,1	11,4	30,2
2011	60,0	27,6	11,7	30,0

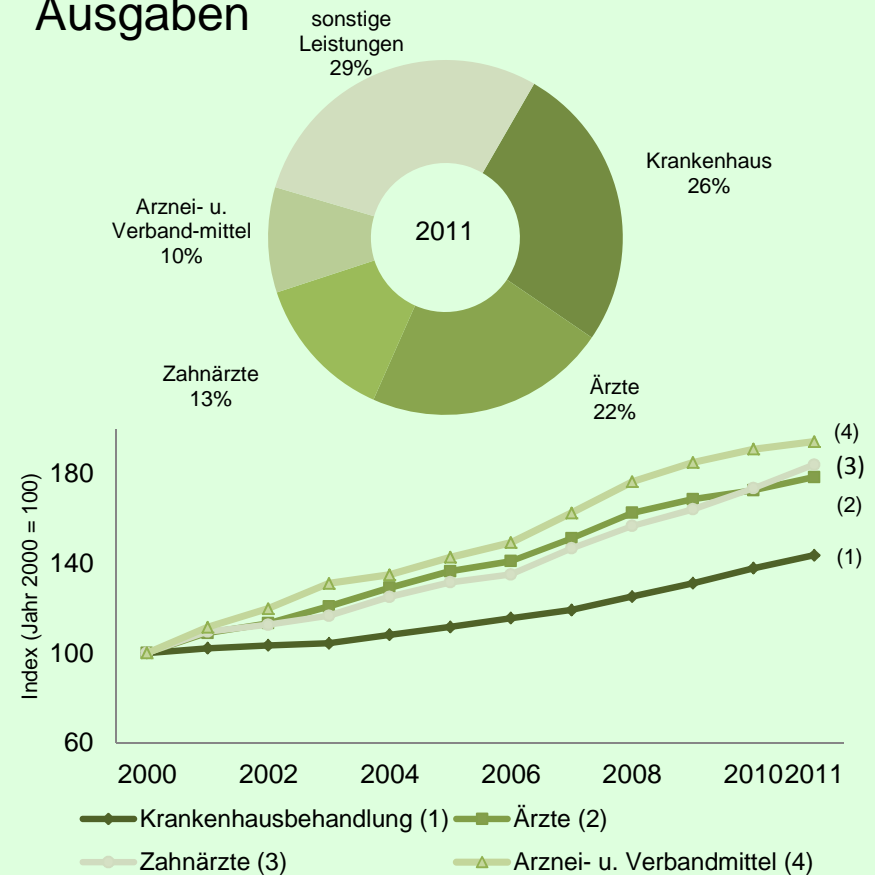
Verteilung (2011) und Entwicklung der GKV-Ausgaben



PKV-Ausgaben

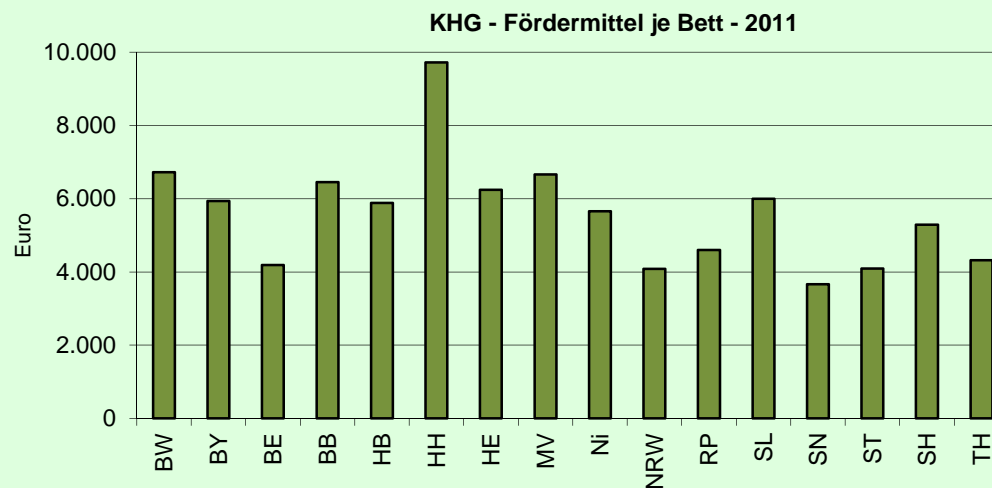
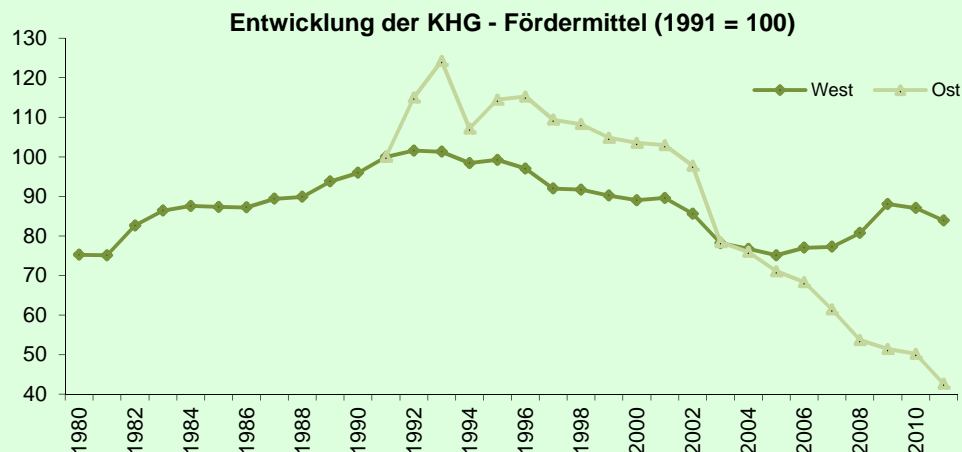
	Krankenhaus- behandlung	Ärzte	Zahn- ärzte	Arznei- / Verband- mittel
	Mrd. EUR	Mrd. EUR	Mrd. EUR	Mrd. EUR
2000	4,7	3,2	1,9	1,3
2001	4,8	3,4	2,0	1,4
2002	4,8	3,6	2,1	1,5
2003	4,9	3,8	2,2	1,7
2004	5,0	4,1	2,3	1,7
2005	5,2	4,3	2,4	1,8
2006	5,4	4,5	2,5	1,9
2007	5,6	4,8	2,7	2,0
2008	5,8	5,1	2,9	2,2
2009	6,1	5,3	3,0	2,3
2010	6,4	5,5	3,2	2,4
2011	6,7	5,6	3,4	2,4

Verteilung und Entwicklung der PKV-Ausgaben



KHG - Fördermittel 2011

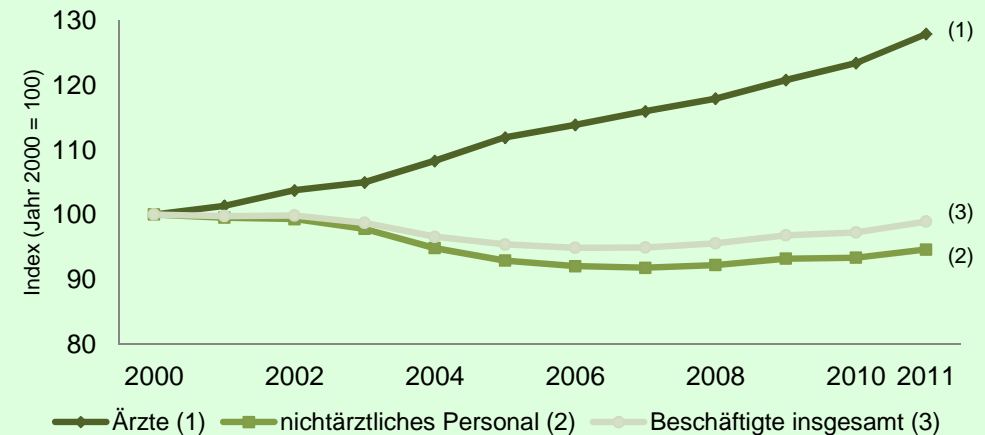
Bundesland	KHG - Fördermittel	
	Mio. Euro	%
Baden-Württemberg	382,5	14,35
Bayern	450,0	16,88
Berlin	83,4	3,13
Brandenburg	98,4	3,69
Bremen	30,2	1,13
Hamburg	117,4	4,40
Hessen	224,5	8,42
Mecklenburg-Vorpommern	69,1	2,59
Niedersachsen	238,7	8,96
Nordrhein-Westfalen	496,8	18,64
Rheinland-Pfalz	116,8	4,38
Saarland	38,7	1,45
Sachsen	97,0	3,64
Sachsen-Anhalt	67,0	2,51
Schleswig-Holstein	84,7	3,18
Thüringen	70,0	2,63
Summe	2 665,2	100,0



Krankenhauspersonal

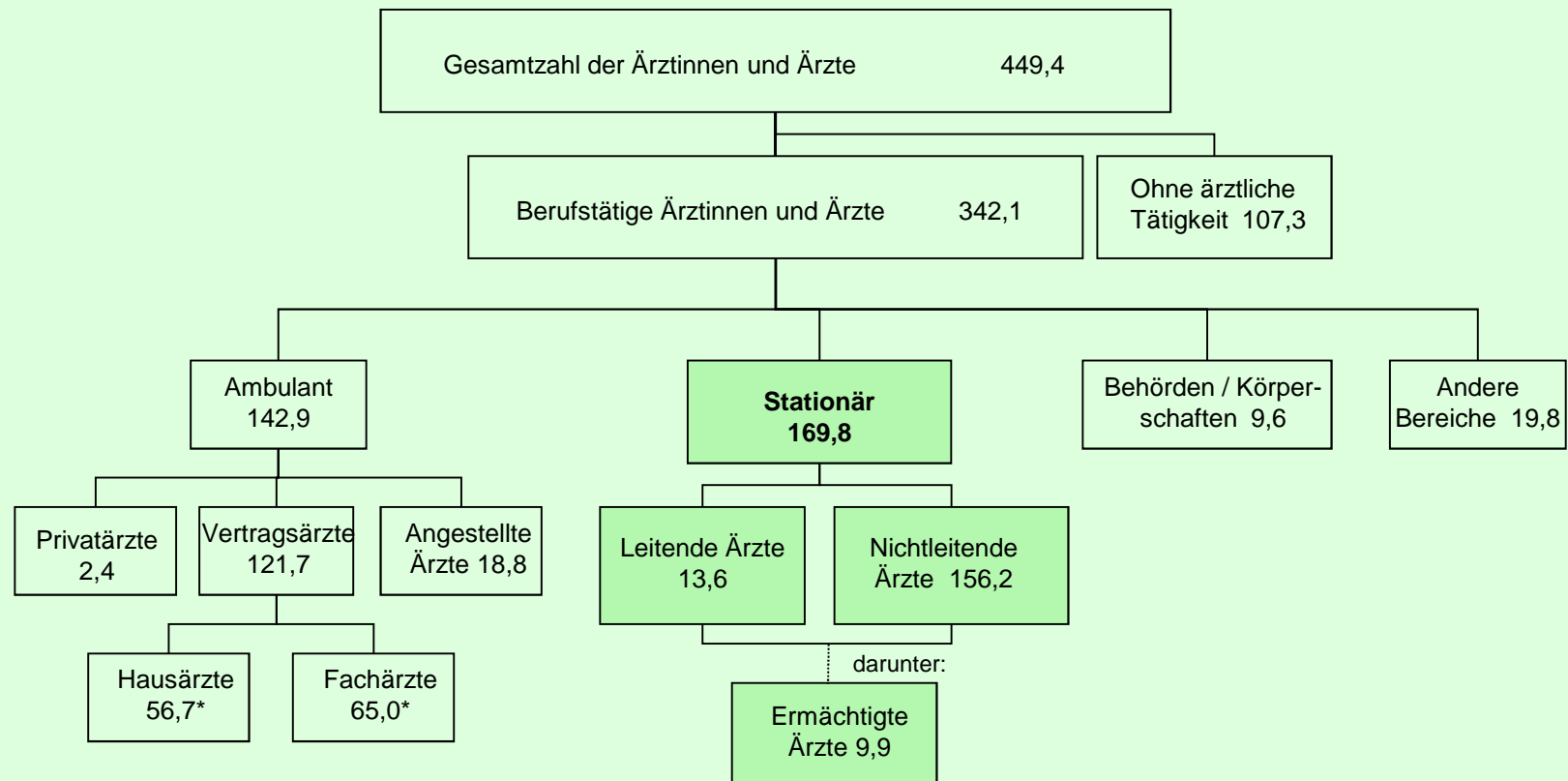
	Beschäftigte insgesamt* (in VK)	dar. Ärzte (in VK)	dar. nichtärztl. Personal (in VK)
2000	834.585	108.696	725.889
2001	832.530	110.152	722.379
2002	833.541	112.763	720.778
2003	823.939	114.105	709.834
2004	805.988	117.681	688.307
2005	796.097	121.610	674.488
2006	791.914	123.715	668.200
2007	792.299	126.000	666.299
2008	797.554	128.117	669.437
2009	807.875	131.227	676.648
2010	811.729	134.079	677.650
2011	825.654	138.955	686.699

Entwicklung des Krankenhauspersonals in Vollkräfte (VK)



Struktur der Ärzteschaft 2011

(Zahlen in Tausend)

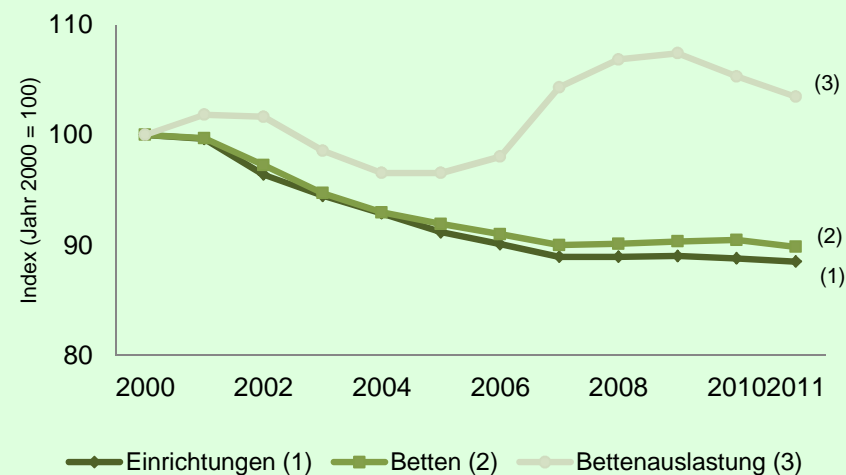


Vorsorge- und Rehabilitationseinrichtungen

Vorsorge - Reha - Eckdaten I

	Ein- richtungen	Betten	Bettenaus- lastung
	Anzahl	in 1.000	in %
2000	1.393	189,8	76,1
2001	1.388	189,3	77,5
2002	1.343	184,6	77,3
2003	1.316	179,8	75,0
2004	1.294	176,5	73,5
2005	1.270	174,5	73,4
2006	1.255	172,7	74,6
2007	1.239	170,8	79,4
2008	1.239	171,1	81,3
2009	1.240	171,5	81,7
2010	1.237	171,7	80,1
2011	1233	170,5	78,7

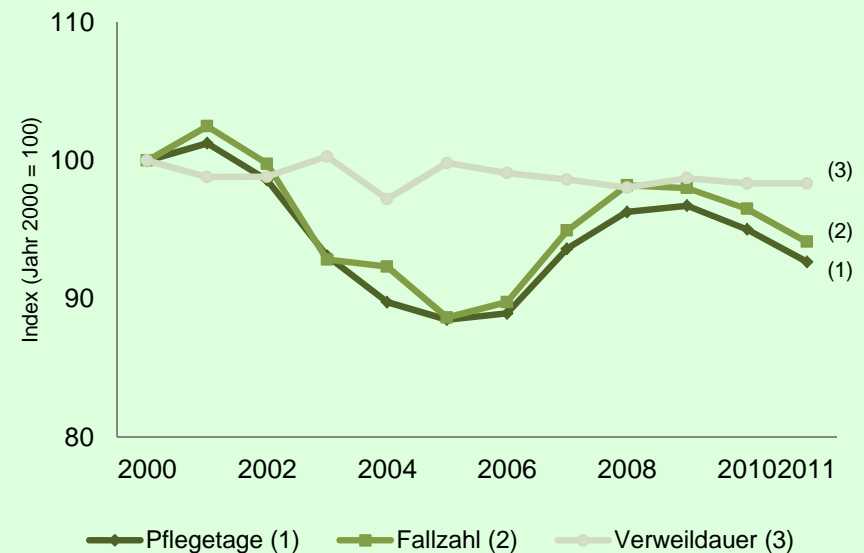
Einrichtungen, Betten und Bettauslastung



Vorsorge - Reha - Eckdaten II

	Pflegetage	Fallzahl	Verweildauer
	in Mio.	in 1.000	Tage
2000	52,9	2.046,2	25,8
2001	53,5	2.096,9	25,5
2002	52,1	2.041,3	25,5
2003	49,2	1.899,6	25,9
2004	47,4	1.889,4	25,1
2005	46,8	1.814,0	25,8
2006	47,0	1.836,7	25,6
2007	49,5	1.942,6	25,5
2008	50,9	2.009,5	25,3
2009	51,1	2.005,5	25,5
2010	50,2	1.974,7	25,4
2011	49,0	1.926,1	25,4

Pflegetage, Fallzahlen,
Verweildauer

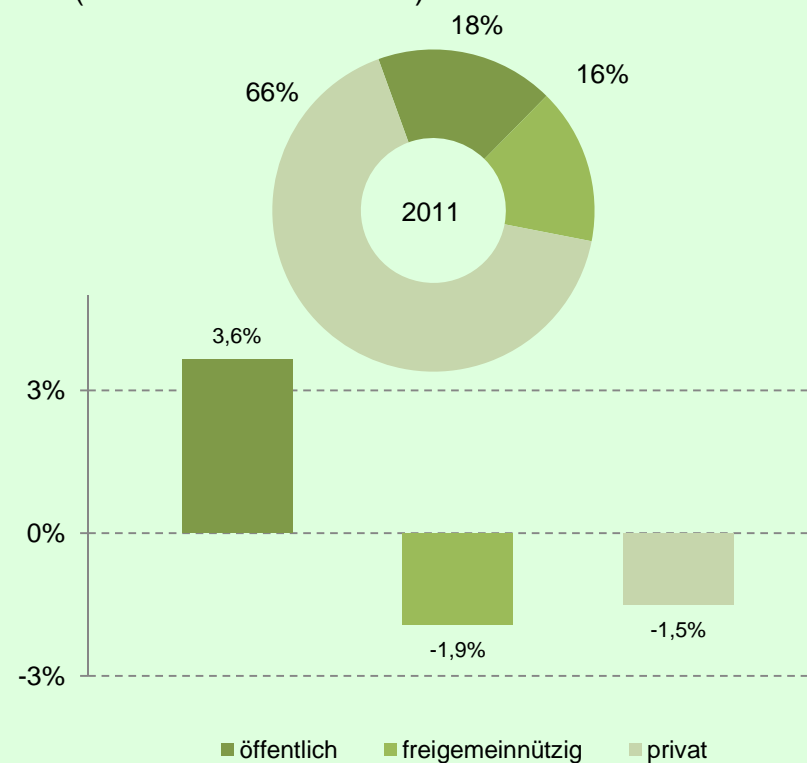


Reha - Träger I

	öffent- lich	freigemein- nützig	privat
Einrichtungen 2010	222	321	694
Einrichtungen 2011 <i>hierunter:</i>	233	320	680
Betten (in 1.000)	30,6	26,7	113,2
Pflegetage (in 1.000)	10.015	7.627	31.338
Fallzahl (in 1.000)	392	271	1.263
Verweildauer (Tage)	25,5	28,1	24,8
Bettenauslastung (%)	89,6	78,3	77,8

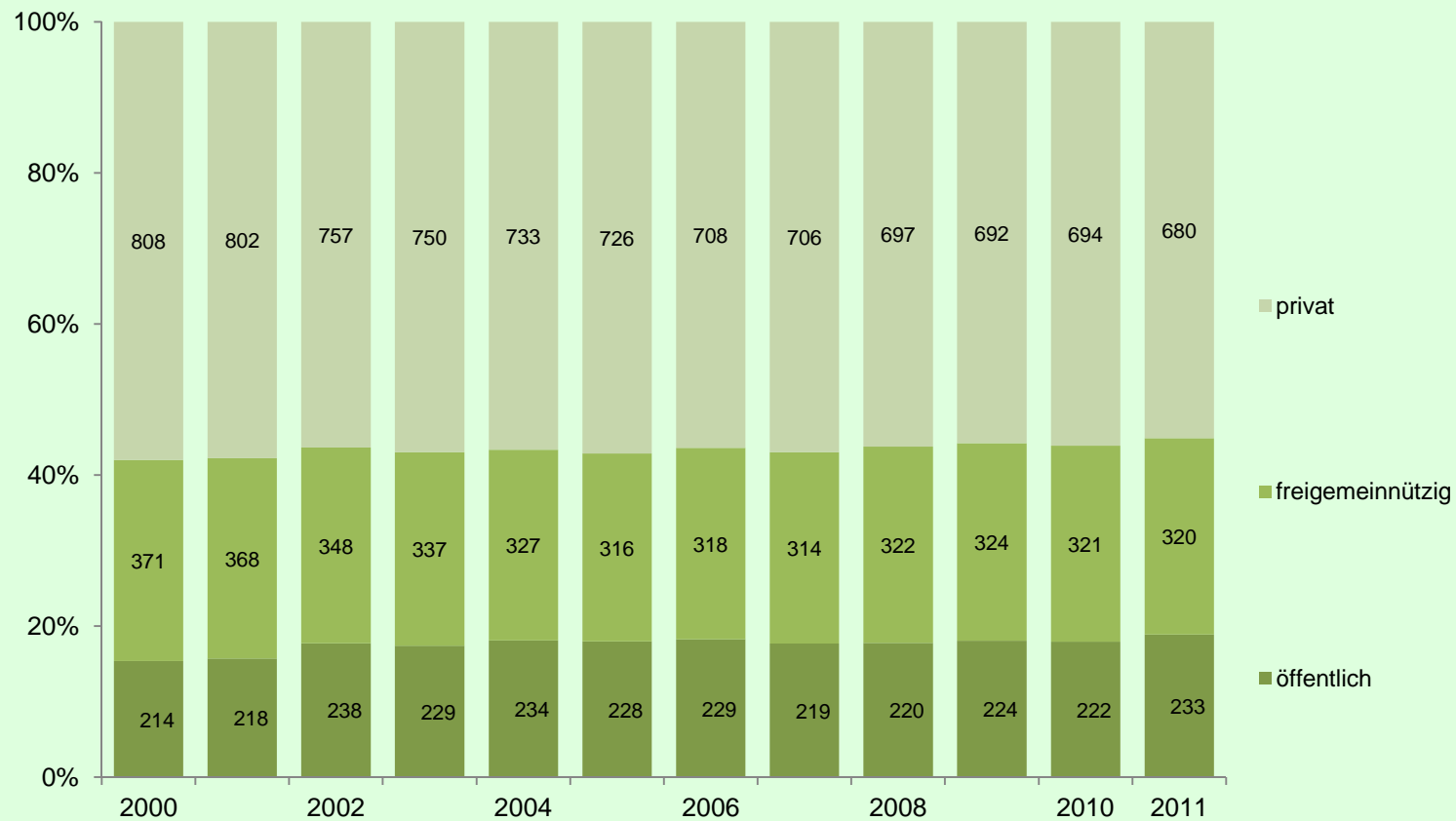
Anteil der Reha – Träger 2011 und Veränderung zum Vorjahr

(nach Anzahl der Betten)



Reha - Träger II

Entwicklung - Anteil der Reha - Träger (Anteil in %, Anzahl N)



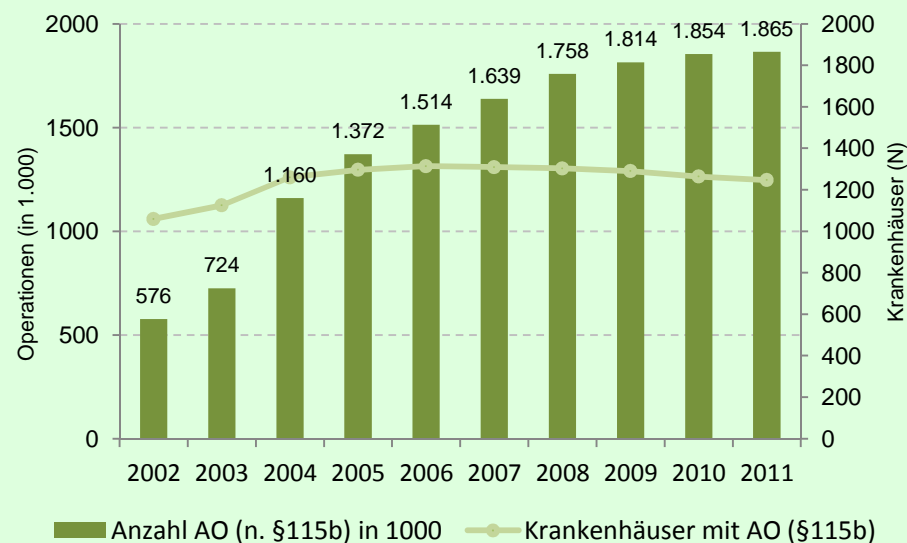
Versorgungsformen

Ambulantes Operieren
Medizinische Versorgungszentren

Ambulante Operationen nach §115b im Krankenhaus

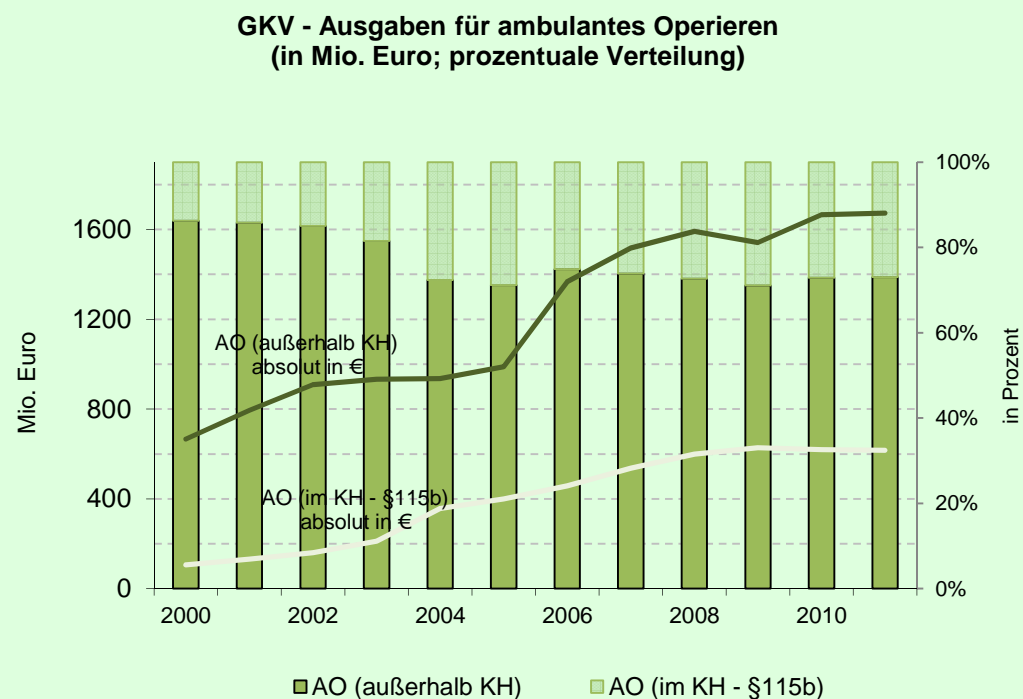
	Anzahl AO im KH nach §115b	KH mit AO nach §115b
	in 1.000	Anzahl N
2002	575,6	1.059
2003	724	1.125
2004	1.160	1.260
2005	1.372	1.296
2006	1.514	1.314
2007	1.639	1.309
2008	1.758	1.303
2009	1.814	1.290
2010	1.854	1.264
2011	1.865	1.247

Anzahl an Operationen im Krankenhaus nach §115b und durchführende Krankenhäuser



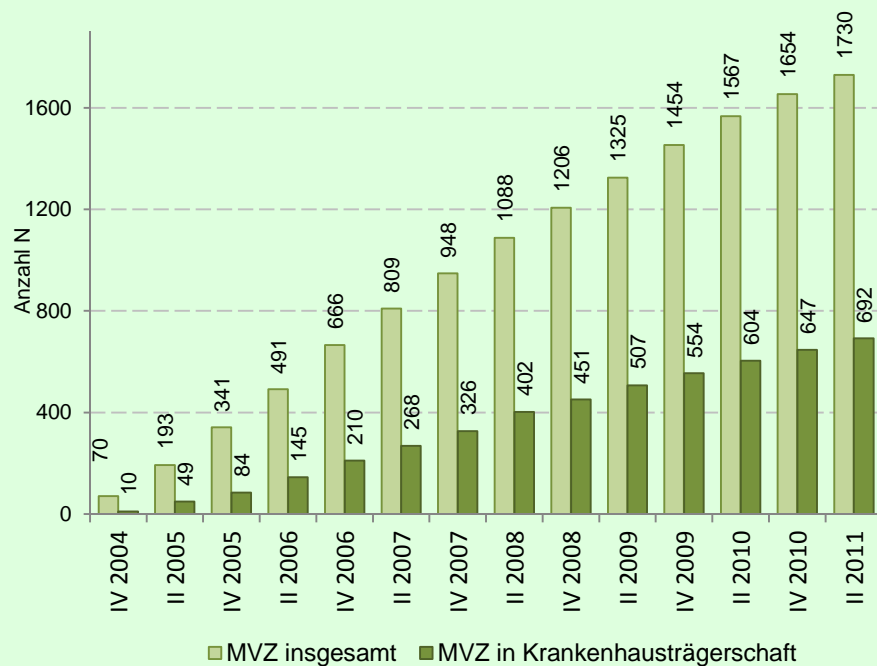
GKV-Ausgaben für Ambulante Operationen

	AO (außerhalb KH)	AO (im KH - §115b)
	in Mio. Euro	
2000	665,7	105,9
2001	794,9	131,3
2002	908,9	160,2
2003	932,5	211,0
2004	936,1	357,4
2005	988,7	400,3
2006	1.367,7	458,5
2007	1.518,0	536,5
2008	1.592,1	599,3
2009	1.542,4	627,1
2010	1.665,6	618,7
2011	1.672,6	616,9



Medizinische Versorgungszentren

Entwicklung : Anzahl MVZ mit und ohne Krankenhausbeteiligung
(Anzahl, jeweils 2. und 4. Quartal)



MVZ mit und ohne Krankenhausbeteiligung in den Bundesländern (3. Quartal 2011)

