

1. Eckdaten der Krankenhausstatistik 2009 / 2010

	Anzahl 2010	Anzahl 2009	Veränderung in % 2009 / 2010
Krankenhäuser insgesamt	2.064	2.084	-1,0
darunter			
öffentliche Krankenhäuser	630	648	-2,8
freigemeinnützige Krankenhäuser	755	769	-1,8
private Krankenhäuser	679	667	+1,8
Allgemeine Krankenhäuser			
darunter	1.758	1.780	-1,2
öffentliche Krankenhäuser	539	554	-2,7
freigemeinnützige Krankenhäuser	644	661	-2,6
private Krankenhäuser	575	565	1,8
aufgestellte Betten insgesamt	502.749	503.341	-0,1
Allgemeine Krankenhäuser	462.457	463.176	-0,2
darunter			
öffentliche Krankenhäuser	223.385	223.531	-0,1
freigemeinnützige Krankenhäuser	164.337	165.733	-0,8
private Krankenhäuser	74.735	73.912	1,1
Berechnungs-/Belegungstage insgesamt	141.941.665	142.414.093	-0,3
Allgemeine Krankenhäuser	128.380.041	128.876.566	-0,4
darunter			
öffentliche Krankenhäuser	63.378.766	63.589.617	-0,3
freigemeinnützige Krankenhäuser	44.562.977	45.131.197	-1,3
private Krankenhäuser	20.438.298	20.155.752	1,4
Fallzahlen insgesamt	18.032.903	17.817.180	1,2
Allgemeine Krankenhäuser	17.485.806	17.268.317	1,3
darunter			
öffentliche Krankenhäuser	8.667.373	8.580.693	1,0
freigemeinnützige Krankenhäuser	6.075.314	6.043.949	0,5
private Krankenhäuser	2.743.120	2.643.676	3,8
Durchschnittliche Verweildauer in Tagen	7,9	8,0	-1,3
Allgemeine Krankenhäuser	7,3	7,5	-2,7
darunter			
öffentliche Krankenhäuser	7,3	7,4	-1,4
freigemeinnützige Krankenhäuser	7,3	7,5	-2,7
private Krankenhäuser	7,5	7,6	-1,3

Quelle: Statistisches Bundesamt (Hrsg.), Fachserie 12 Gesundheitswesen, Reihe 6.1.1, Grunddaten der Krankenhäuser 2010 und 2009

2. Personal in den Krankenhäusern 2009 / 2010 (umgerechnet in Vollkräfte)

	Anzahl 2010	Anzahl 2009	Veränderung in % 2009 / 2010
Personal insgesamt	1.112.959	1.096.520	1,5
Personal insgesamt (Vollkräfte)	811.729	807.874	0,5
Ärztliches Personal	134.079	131.227	2,2
Nichtärztliches Personal insgesamt	677.650	676.647	0,1
Pflegedienst	304.708	303.656	0,3
dar. in der Psychiatrie tätig	40.113	39.228	2,3
Medizinisch-technischer Dienst	129.736	128.608	0,9
Funktionsdienst	92.151	90.574	1,7
klinisches Hauspersonal	11.358	12.197	-6,9
Wirtschafts- und Versorgungsdienst	42.509	44.286	-4,0
technischer Dienst	17.450	17.369	0,5
Verwaltungsdienst	58.379	57.895	0,8
Sonderdienste	3.877	3.913	-0,9
sonstiges Personal	17.481	18.149	-3,7

Quelle: Statistisches Bundesamt (Hrsg.), Fachserie 12 Gesundheitswesen, Reihe 6.1.1, Grunddaten der Krankenhäuser 2010 und 2009

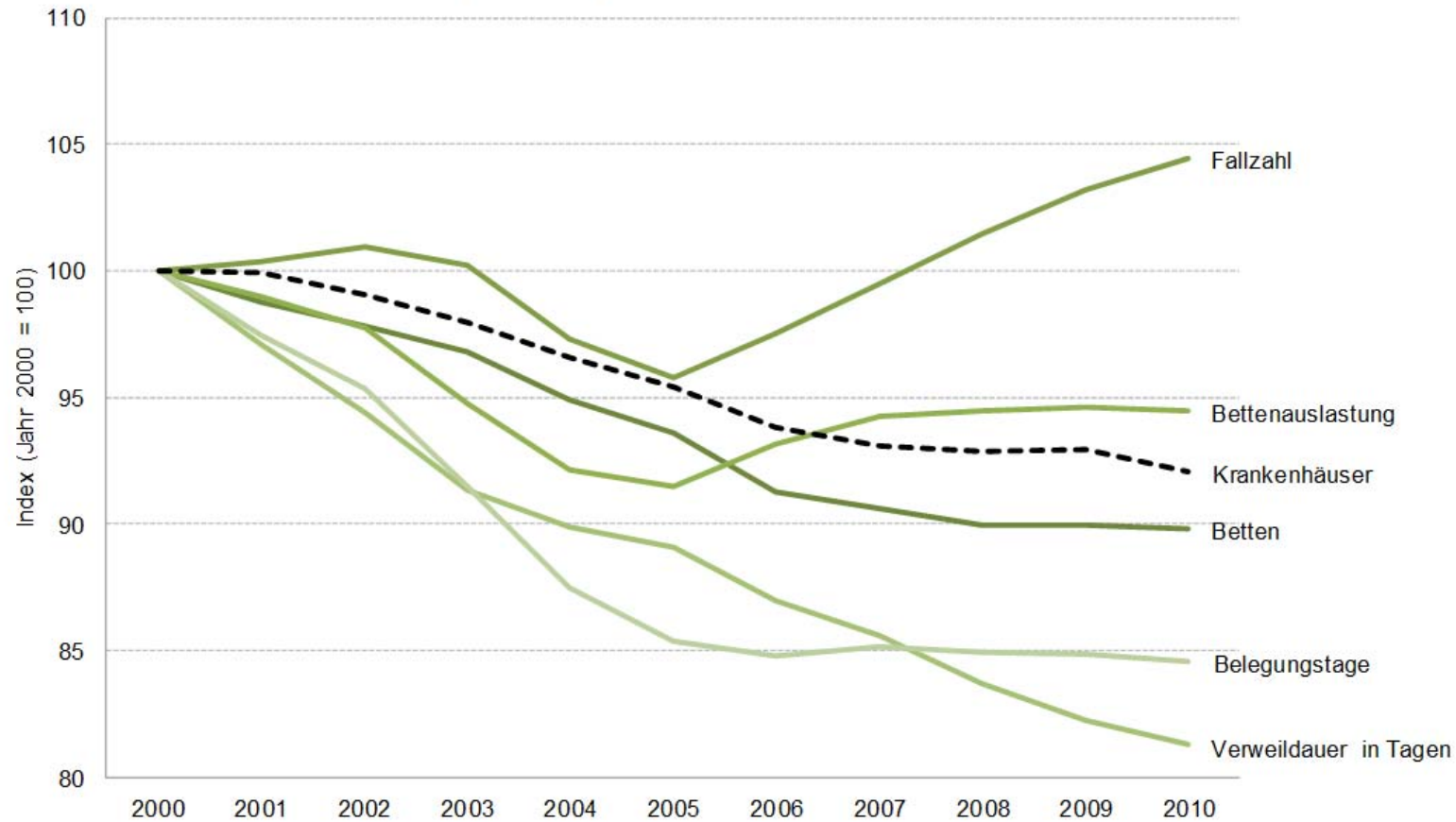
3. Trägerstruktur nach Bundesländern 2010

Land	Krankenhäuser insgesamt			davon								
				öffentlich			freigemeinnützig			privat		
	KH	Betten	Betten je 10.000 Einw.	KH	Betten	Betten je 10.000 Einw.	KH	Betten	Betten je 10.000 Einw.	KH	Betten	Betten je 10.000 Einw.
Baden-Württemberg	289	58.045	54,0	109	38.566	35,9	65	11.965	11,1	115	7.514	7,0
Bayern	373	75.789	60,5	184	54.692	43,7	48	8.555	6,8	141	12.542	10,0
Berlin	79	19.782	57,4	2	7.694	22,3	34	8.397	24,4	43	3.691	10,7
Brandenburg	52	15.244	60,8	19	8.349	33,3	16	2.838	11,3	17	4.057	16,2
Bremen	14	5.224	79,1	5	3.103	47,0	7	1.819	27,5	2	302	4,6
Hamburg	47	11.897	66,8	2	1.319	7,4	14	3.938	22,1	31	6.640	37,3
Hessen	181	35.844	59,1	56	18.636	30,7	48	9.393	15,5	77	7.815	12,9
Mecklenburg-Vorpommern	39	10.454	63,5	6	2.968	18,0	13	1.998	12,1	20	5.488	33,3
Niedersachsen	198	41.978	53,0	51	17.810	22,5	79	16.078	20,3	68	8.090	10,2
Nordrhein-Westfalen	404	121.780	68,2	85	37.522	21,0	273	77.322	43,3	46	6.936	3,9
Rheinland-Pfalz	98	25.451	63,5	17	8.441	21,1	63	15.272	38,1	18	1.738	4,3
Saarland	24	6.548	64,2	9	3.982	39,0	15	2.566	25,2	-	-	-
Sachsen	80	26.383	63,5	35	17.042	41,0	18	3.143	7,6	27	6.198	14,9
Sachsen-Anhalt	50	16.527	70,5	17	9.435	40,2	17	3.550	15,1	16	3.542	15,1
Schleswig-Holstein	94	15.743	55,6	19	7.922	28,0	33	3.207	11,3	42	4.614	16,3
Thüringen	42	16.060	71,6	14	6.773	30,2	12	3.416	15,2	16	5.871	26,2
Deutschland	2.064	502.749	61,5	630	244.254	29,9	755	173.457	21,2	679	85.038	10,4

Quelle: Statistisches Bundesamt (Hrsg.), Fachserie 12 Gesundheitswesen, Reihe 6.1.1, Grunddaten der Krankenhäuser 2010, eig. Berechnungen

4. Trägerstruktur nach Bundesländern 2010

Entwicklung wichtiger Krankenhauskennzahlen seit 2000



Quelle: Statistisches Bundesamt (Hrsg.), Fachserie 12 Gesundheitswesen, Reihe 6.1.1, Grunddaten der Krankenhäuser 2010